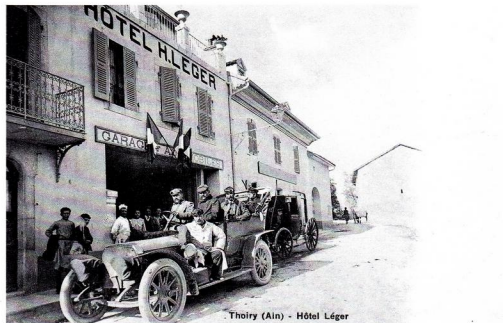


Les débuts de l'Automobile

L'essor de l'industrie automobile du début du siècle, avec la consécration du moteur à explosion et une énergie fossile peu chère, entraîne une nouvelle révolution dans les transports. Ce sera le début de l'automobile.

Les toutes premières voitures du Pays de Gex, et surtout celles qui sortaient de l'ordinaire, n'ont pas échappé aux photographes qui les ont immortalisées. Comme par hasard, les prises de vues ont souvent été faites devant des bâtiments importants, comme le restaurant Léger à Thoiry, l'une des bonnes tables de l'époque, ou devant les thermes de Divonne-les-Bains.



Thoiry (Ain) - Hôtel Léger



Bogat, phot.-édit., Divonne

Reproduction Typénite-7



10067 — De Gex au Col de la Faucille — A la Fontaine Napoléon — Virage dangereux

Bogal, phot., Divonne-les-Bains

Mais l'utilisation de ce nouveau mode de transport n'était pas sans inconvénient. Des accidents dus à la vitesse commençaient à faire leur apparition, ce qui était un phénomène nouveau. En effet, les accidents causés par les véhicules attelés étaient tout de même moins fréquents, souvent dus au cheval qui s'emballait.

L'enneigement des routes ne favorisait pas non plus le passage de ces nouveaux véhicules mal adaptés aux routes non déblayées.

Excès de vitesse ou défaillance mécanique ?



69. — Environs de Morez. — Accident d'automobile, route de la Faucille

Clément Labrousse - Morez

Edition G. B., Lons-le-Saunier



L. BARDOULAT — GEX (Ain)

Exemple de transition : vente d'articles de cuir pour attelages et réparation de voitures automobiles.



Le garage Monod en 1926, Agence Donnet puis Simca, fermé en 1955. A droite, Arthur Monod, à gauche Louis Godet.

GARAGE A. MONOD

R. C. Gex No 57

GEX (Ain)

Téléphone 39

CYCLECARS MORGAN - TRACTEURS
Autos, Motos et Cycles des Premières marques

DISTRIBUTEUR D'ESSENCE --- VULCANISATION
Pneus de toutes marques - Huile Mobiloil - Texas M. N.

LOCATION D'AUTOS